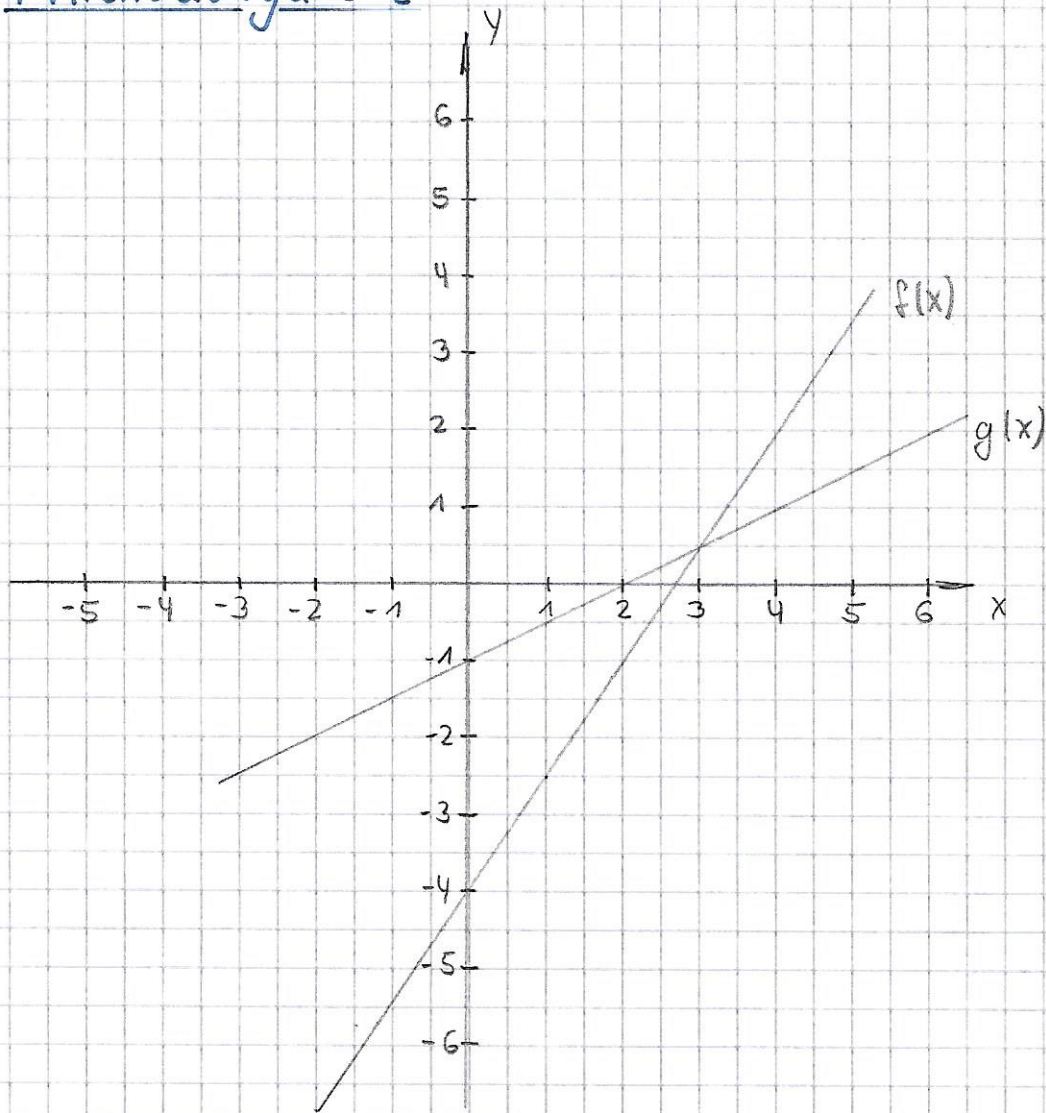


Pflichtaufgabe 2

a)



b) Zum Beispiel:

- Allgem. Gleichung: $y = mx + n$
- Graph schneidet die y -Achse bei $-1 \leadsto n = -1$
- Wenn ich eine Einheit nach rechts gehe, steigt der Graph um eine halbe Einheit nach oben $\leadsto m = +\frac{1}{2}$

$$\begin{aligned} c) \quad y_1 &= 1,5x - 4 \\ y_2 &= 0,5x - 1 \end{aligned}$$

$$\begin{aligned} 1,5x - 4 &= 0,5x - 1 & 1 - 0,5x & & y &= 0,5 \cdot 3 - 1 \\ x - 4 &= -1 & 1 + 4 & & \underline{y} &= \underline{0,5} \\ \underline{x} &= \underline{3} & & & & \end{aligned}$$

Koordinaten des Schnittpunktes: $S(3 | 0,5)$

d) Der Computer passt die zu nutzende Zelle zeilenweise an.
Um den Wert d in der Zelle B7 zu berechnen, greift er auf die Zelle A7 zu.